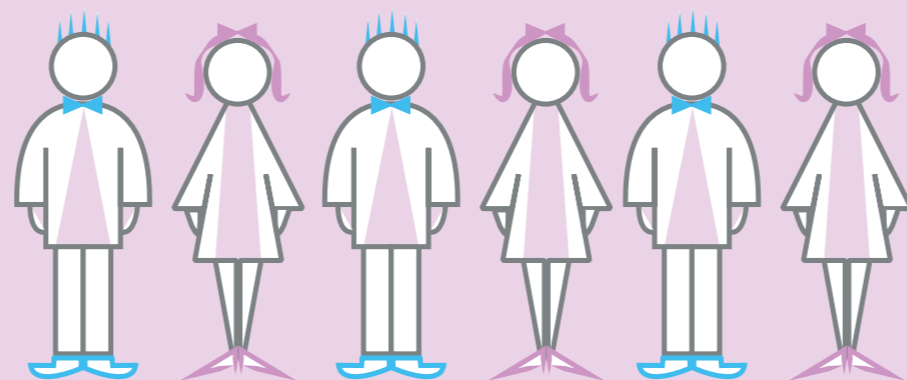


TARI 2018

Il Comune di Romans d'Isonzo conferma la propria vocazione ambientale e premia la virtuosità dei suoi cittadini. Grazie all'impegno di tutti, negli ultimi anni la raccolta differenziata a Romans d'Isonzo ha ampiamente superato le percentuali di raccolta differenziata indicate dall'Unione Europea.

Per premiare l'impegno dei cittadini e spingere ancora di più la raccolta differenziata, l'Amministrazione Comunale ha messo a punto un sistema di calcolo della tariffa che premia chi differenzia con attenzione i propri rifiuti.

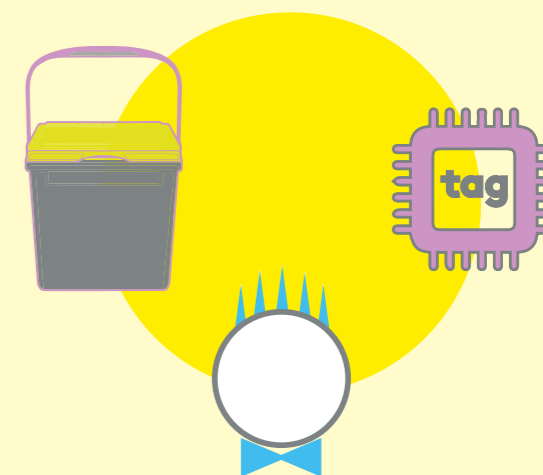


LA TARIFFA PUNTUALE È IL SISTEMA INTELLIGENTE CHE, ISPIRANDOSI A QUANTO GIÀ AVVIENE PER LA FORNITURA DI ACQUA, GAS ED ENERGIA ELETTRICA, TIENE CONTO ANCHE DI QUANTO IL CONTRIBUENTE UTILIZZA IL SERVIZIO.

più differenzi
meno paghi

la tariffa puntuale

Nei mesi scorsi gli utenti di Romans d'Isonzo hanno ricevuto presso il proprio domicilio un mastello grigio con coperchio giallo per il conferimento del rifiuto secco residuo. Tutti i contenitori sono dotati di un TAG Rfid, grazie al quale ogni contenitore è stato abbinato in modo univoco al suo proprietario.



Nella giornata dedicata all'asporto del rifiuto secco residuo, gli addetti di Isontina Ambiente svuotano il mastello del rifiuto secco e contestualmente leggono il codice dell'utente ad esso abbinato che viene registrato assieme alla data e all'ora dell'intervento.

Alla fine dell'anno il numero di svuotamenti richiesto dall'utente esponendo il mastello contribuisce a calcolare l'importo complessivo della bolletta TA.RI.

COS'È?

COME FUNZIONA?

PERCHÈ?

PER INFORMAZIONI

sportello TA.RI.

via La Centa 6, Romans d'Is. (mercoledì 16.00-17.30)

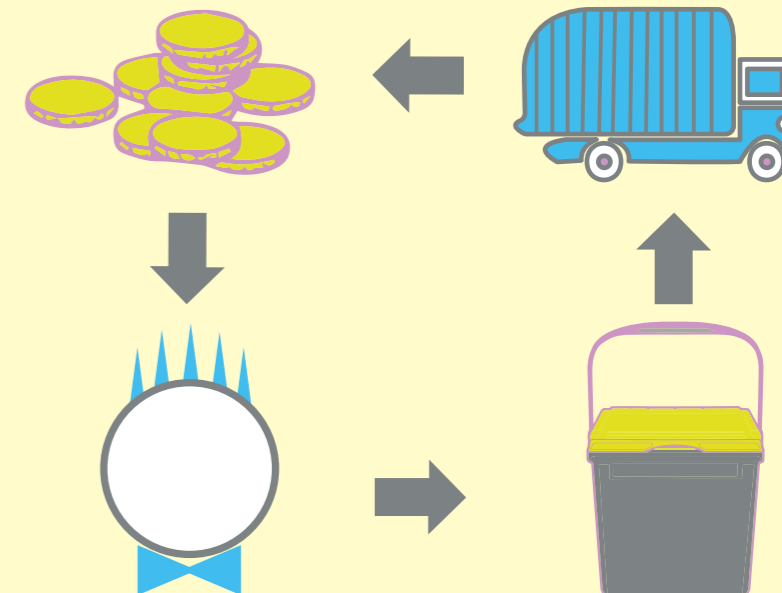
sportelli Isontina Ambiente

via Cau de Mezo 18, Ronchi dei Legionari

via Mazzini 4c, Gorizia

www.comune.romans.go.it/

www.isontinambiente.it



LA TARIFFA PUNTUALE COS'È

Grazie ad un codice rifiuti inserito nel mastello tramite il TAG Rfid, ogni utente dispone di un proprio contenitore a cui è associato in modo univoco da utilizzare per il conferimento del rifiuto secco residuo, che viene letto nel momento dello svuotamento; per il cittadino già abituato al sistema di raccolta porta a porta non cambia nulla se non il livello di attenzione in fase di selezione del proprio rifiuto.



QUANDO SI COMINCIA

Come noto, il conteggio degli svuotamenti utili a calcolare l'importo della TARI 2018 prende il via dal 1 gennaio 2018



PERSONALIZZA IL MASTELLO

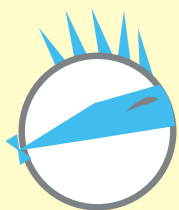
Ogni mastello è abbinato ad un solo utente: per evitare di confonderlo o scambiarlo si consiglia di renderlo subito riconoscibile personalizzandolo con il nome o altro segno distintivo.



SELEZIONA CORRETTAMENTE

Ogni svuotamento del mastello viene registrato e contribuisce al calcolo finale della bolletta: selezionando al meglio si evita di inserire nel mastello materiali riciclabili riducendo al massimo il numero di esposizioni.

ATTENZIONE! chi è abituato a produrre grosse quantità di rifiuto secco può richiedere un secondo mastello taggato.



RISPETTA LE REGOLE

A tutti sarà addebitato un numero minimo di svuotamenti ritenuto coerente con le abitudini di consumo dell'utenza. La regola è valida anche nei confronti delle utenze che non ritirano il mastello taggato.

LA TARIFFA PUNTUALE PERCHÈ

La tariffa puntuale si prefigge di far pagare ai contribuenti in base alla quantità di rifiuti conferiti e ai servizi richiesti. Attraverso un sistema di digitalizzazione e geolocalizzazione della raccolta rifiuti è possibile registrare ogni svuotamento richiesto dal cittadino grazie a un codice univoco che lo identifica: questo sistema perfeziona l'attuale metodo di calcolo della bolletta basato su una presunzione di conferimento di rifiuti (L. 158/99).



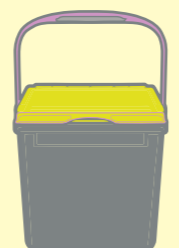
LA RACCOLTA NON CAMBIA

Le regole della raccolta non cambiano: il rifiuto secco va esposto la sera prima del suo asporto previsto nelle giornate indicate sul calendario.



CONTROLLA LA BOLLETTA

Sul mastello è riportato il codice numerico relativo al mastello agganciato alla tua utenza: verifica che sulla tua bolletta sia indicato correttamente e segnalaci ogni eventuale errore.



CONFERISCI SOLO IL SECCO

Il mastello taggato è destinato alla raccolta del secco residuo: introdurre materiali riciclabili quali carta, plastica, lattine, vetro, costringe ad esporlo più volte del necessario. ATTENZIONE! il rifiuto secco conferito in contenitore diverso dal mastello non viene raccolto.

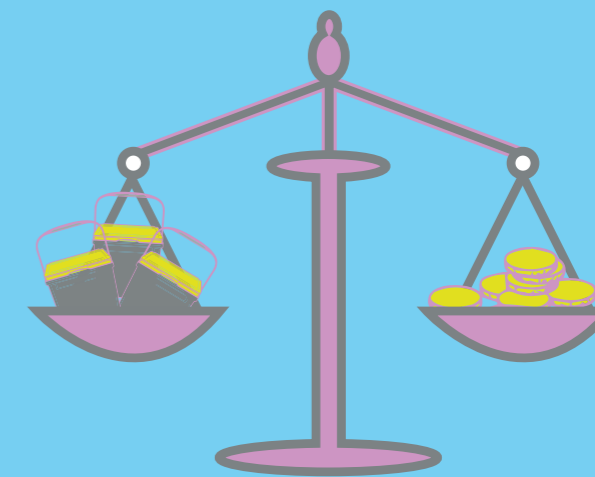


ABBI CURA DEL TUO MASTELLO

Ogni utente è legato in modo indissolubile al suo mastello di cui è responsabile: furti e rotture devono essere segnalati all'ufficio TARI a cui andranno anche riconsegnati i mastelli in caso di trasferimento della propria residenza in altro comune, pena l'addebito del relativo costo d'acquisto.

COME VIENE CALCOLATA LA TARIFFA PUNTUALE

più differenze, meno paghi



Dal 1 gennaio 2018 nel comune di Romans d'Isonzo, la TARI (tariffa rifiuti) viene calcolata con il metodo della tariffa puntuale.

Le componenti che contribuiscono a calcolare l'importo della bolletta sono:

QUOTA FISSA

(calcolata in base alla superficie in m2 dell'immobile)

+ QUOTA VARIABILE

(calcolata in base al numero degli occupanti dell'immobile)

+ QUOTA PUNTUALE

(calcolata in base al numero di svuotamenti)

IL CALCOLO DELLA TARIFFA PUNTUALE PER LE UTENZE NON DOMESTICHE PARTIRÀ NEL 2019



Comune di
ROMANS D'ISONZO
(ente impositore)

isa isontina
ambiente
(ente gestore)